

ВЕДОМОСТЬ ЖИЛЫХ И ОБЩЕСТВЕННЫХ ЗДАНИЙ И СООРУЖЕНИЙ

Номер на плане	Наименование и обозначение	Этажность	Количество		Площадь, м <sup>2</sup>		Строительный объем, м <sup>3</sup>	
			квартир	застройки	застройки	нормируемая общая	здания	всего
1	Проектируемый жилой дом	7	1	119	1223,82	8849,44		34400,35
2	Автостоянка на 13 машино-мест				172,0			
3	Автостоянка на 4 машино-места				77,0			
4.1	Детская площадка				42,0			
4.2	Детская площадка				26,0			
5	Площадка для отдыха взрослых				14,5			
6.1	Спортивная площадка				38,0			
6.2	Спортивная площадка				70,0			
6.3	Спортивная площадка				47,0			
7	Контейнерная площадка для раздельного накопления мусора				18,0			

УСЛОВНЫЕ ОБОЗНАЧЕНИЯ

Обозначение	Наименование	Примечание
	Граница отвода ЗУ с КН 39:19:010314:32	
	Зона разрешенного размещения зданий и сооружений	
	Красная линия	
	Многоквартирный жилой дом	
	Сетчатое ограждение	
	Плиточное покрытие проезда	
	Тротуар с покрытием из бетонной тротуарной плитки	
	Отмостка	
	Резиновое покрытие	Участок с пониженным бортовым камнем и тактильной плит кой/в зоне перехода через проезжую часть/
	Укрепленный откос	
	Вырубка существующих деревьев	
	Газон	
	Рядовая посадка туи складчатая	

ВЕДОМОСТЬ СНОСА ЗЕЛЕННЫХ НАСАЖДЕНИЙ

Условное изображение	Наименование работ	Ед. изм.	Количество
	Вырубка существ. деревьев фронт. пород в границах отвода	шт	28
	Вырубка существ. деревьев лист. пород в границах отвода	шт	68
	<b>ИТОГО ВЫРУБАЕМЫХ ЗЕЛЕННЫХ НАСАЖДЕНИЙ</b>	шт	96

ТЕХНИКО - ЭКОНОМИЧЕСКИЕ ПОКАЗАТЕЛИ

Наименование показателя	Единица измерения	Количество	%
1. Площадь зем. участка с КН 39:19:010314:32	м <sup>2</sup>	3038,00	100,0
2. Площадь застройки	м <sup>2</sup>	1223,82	40,29
3. Площадь проездов, площадок, тротуаров, отмостки	м <sup>2</sup>	1174,57	38,66
4. Площадь озеленения	м <sup>2</sup>	639,61	21,05

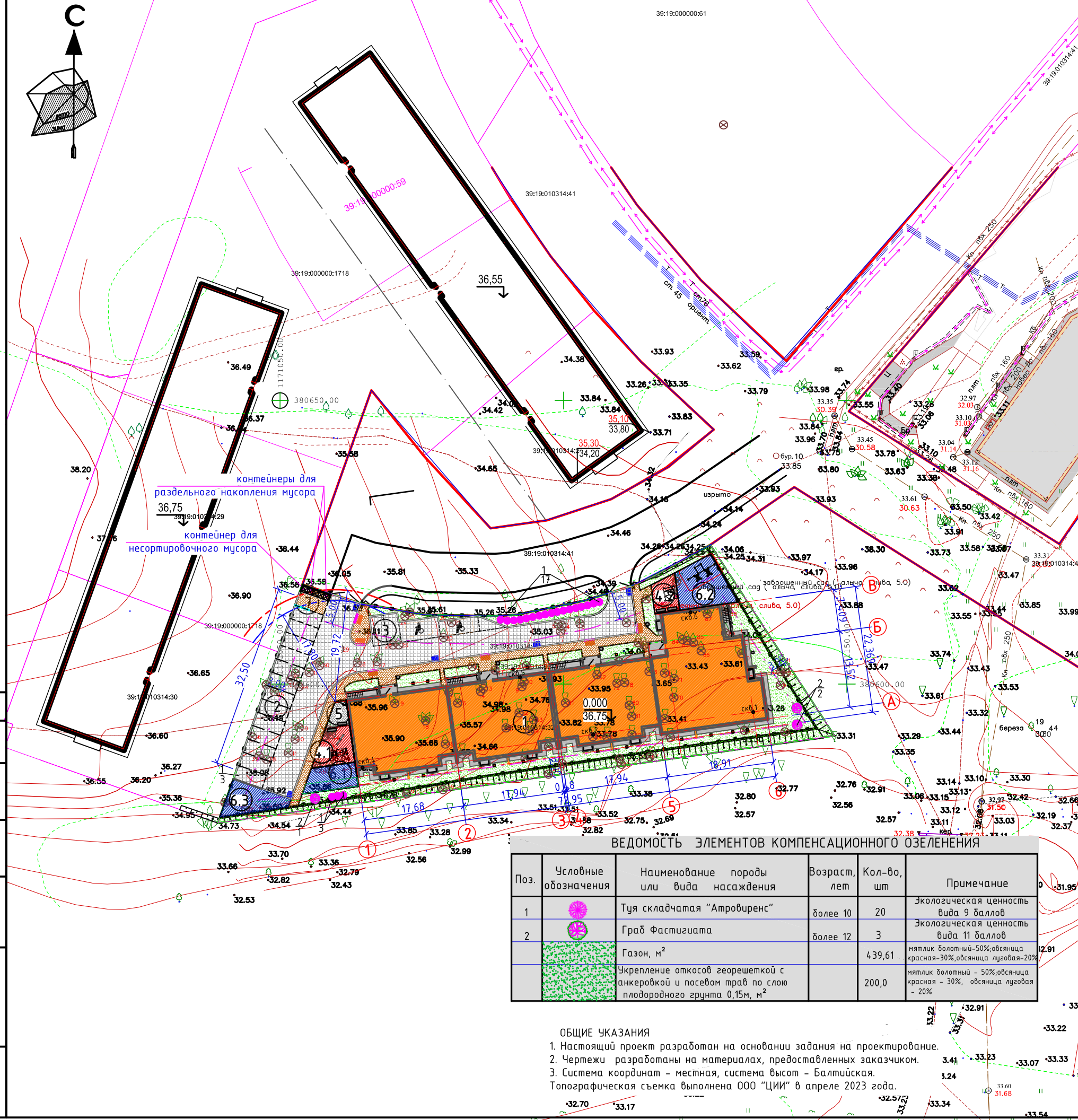
ВЕДОМОСТЬ ЭЛЕМЕНТОВ КОМПЕНСАЦИОННОГО ОЗЕЛЕНЕНИЯ

Поз.	Условные обозначения	Наименование породы или вида насаждения	Возраст, лет	Кол-во, шт	Примечание
1		Туя складчатая "Атровиренс"	более 10	20	Экологическая ценность вида 9 баллов
2		Граб Фастигиата	более 12	3	Экологическая ценность вида 11 баллов
		Газон, м <sup>2</sup>		439,61	мятлик болотный-50%; овсяница красная-30%; овсяница луговая-20%
		Укрепление откосов георешеткой с анкерровкой и посевом трав по слою плодородного грунта 0,15м, м <sup>2</sup>		200,0	мятлик болотный - 50%; овсяница красная - 30%; овсяница луговая - 20%

ОБЩИЕ УКАЗАНИЯ

- Настоящий проект разработан на основании задания на проектирование.
  - Чертежи разработаны на материалах, предоставленных заказчиком.
  - Система координат - местная, система высот - Балтийская.
- Топографическая съемка выполнена ООО "ЦИИ" в апреле 2023 года.

02/23-2023-ПЗУ					
2	-	Зам.	02-23		07.11.23
1	-	Зам.	01-23		29.09.23
Изм.	Кол.	Лист	№ Док.	Подп.	Дата
Разработал	Нефедова				
Н.контр.	Терентьев				
ГИП	Терентьев				
Многоквартирный дом на земельном участке с КН 39:19:010314:32 по ул. Октябрьская в г. Пионерский Калининградской области					
				Стадия	Лист
				П	2
				Листов	
				ИП Терентьева Н.С.	
Формат А1					



Создано: \_\_\_\_\_  
 Взам. инв. № \_\_\_\_\_  
 Подп. и дата: \_\_\_\_\_  
 Инв. № подл. \_\_\_\_\_